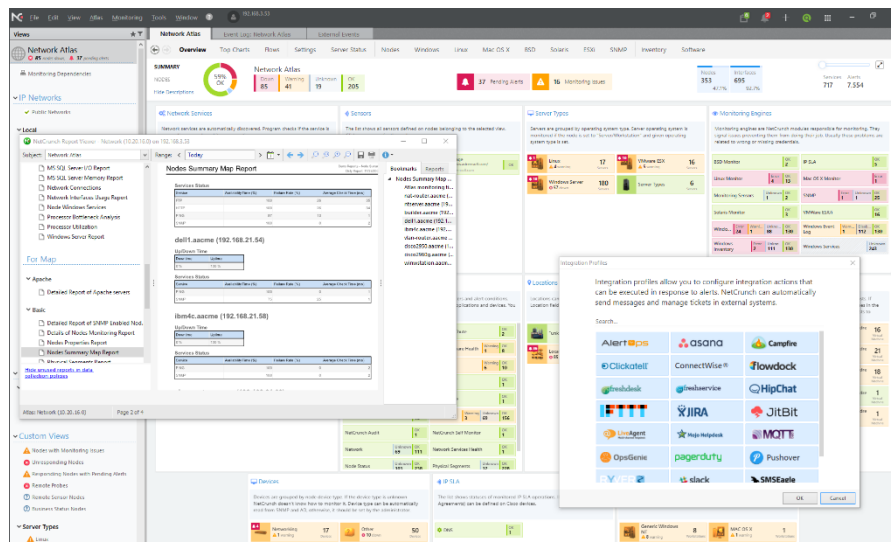


NetCrunch 10 ist da! Überwachen Sie Netzwerke, Systeme und Anwendungen



Mehr als 1.400 Änderungen und Funktionen wurden hinzugefügt wie z.B.

- Vollständige IPv6-Unterstützung in der nahtlosen Schnittstelle entlang IPv4
- Verbesserte SNMPv3-Unterstützung, einschließlich mehr als 8500 MIBs
- SSL-Zertifikat-Sensor, mit dem das Ablaufdatum des SSL-Zertifikats und verschiedene Zertifikatseigenschaften überprüft werden können.
- Remote Sensor Probes können mehr als 70 Netzwerkdienste in Netzwerken hinter NAT überprüfen und Daten an NetCrunch zurücksenden.
- Der Textprotokollsensoren unterstützt jetzt die Überwachung von Windows- und Linux / BSD-Protokollen
- Business Status Knoten ermöglichen die Überwachung redundanter Knoten, Diensten oder Sensoren als eine Einheit
- Aktualisierte VLAN-Unterstützung und automatische Layer-2-Karten unterstützen nun Etherchannel

Über Adrem Software

AdRem Software ist ein unabhängiges Software-Unternehmen mit Sitz in Krakau, Polen, und einem Regionalbüro in New York, USA. Sein Hauptprodukt - NetCrunch - ist eine agentenlose Netzwerk- und Systemüberwachungs- und -verwaltungslösung, die Netzwerke bis zu 10.000 Knoten automatisch zuordnet, überwacht und Fehlerbehebungen durchführt. NetCrunch überwacht alle führenden Betriebssysteme und läuft unter Windows. AdRem's Produkte werden weltweit über Wiederverkäufer, Distributoren und Systemintegratoren vertrieben. Live-Support wird in englischer und polnischer Sprache angeboten, sogar für Testinstallationen.

Vollständige Pressemitteilung:

AdRem Software präsentiert NetCrunch 10 - die neueste Version seiner Flaggschiff-Netzwerk-, System- und Anwendungs-Monitoring-Suite

Krakau, Polen - 20. Februar 2018 - AdRem Software kündigt den Versand der NetCrunch 10 Suite an, der neuesten Version seines umfassenden IT-Überwachungssystems, das Netzwerk-, System- und Anwendungsüberwachung in einem einzigen Paket umfasst.

Version 10 baut auf mehr als 18 Jahren Forschung und Entwicklung im Bereich System- und Netzwerküberwachung bei AdRem Software auf. Mit mehr als 1.400 Fixes, Features und Verbesserungen seit Version 9 soll NetCrunch dem Geschäftsanwender eine integrierte, unternehmenstaugliche und anpassungsfähige IT-Überwachungserfahrung bieten.

Die heutige Version von NetCrunch 10 spiegelt die enormen Veränderungen in den Verantwortlichkeiten des modernen IT-Administrators wider. Ein durchschnittliches SMB basiert auf einer Vielzahl von virtuellen Maschinen, Datenbanken, mobilen Geräten und Diensten - von denen viele auf Remote-Hardware laufen. Mit dem Inkrafttreten der DSGVO im Jahr 2018 konzentriert sich die Rolle des Administrators mehr darauf, dass alle internen und Remote-Systeme sicher, aktuell, verbunden, gesichert und nahtlos ausgeführt werden.

Vor diesem Hintergrund bietet NetCrunch 10 eine ganzheitliche IT-Monitoring-Suite, die weit über den Umfang traditioneller Netzwerk-Monitoring-Software hinausgeht. Aufgrund seiner automatischen Netzwerktopologie, Service, Gerätetyp und Betriebssystemerkennung bietet NetCrunch sofort nach der Installation einen tiefen Einblick in das Netzwerk. Out-of-the-Box und ohne Agenten kann NetCrunch

Betriebssysteme, Dienste, Hypervisor, virtuelle Maschinen, Flow, Webseiten, SSL-Zertifikate, Protokolle, SNMP-Geräte und vieles mehr überwachen. Administratoren können in Sekundenschnelle über ein Ereignis informiert werden und wissen genau, in welchem Umfang das Problem aufgetreten ist. Dies verkürzt die Antwortzeit und ermöglicht es den Administratoren, ihr Netzwerk proaktiv zu verwalten.

"Wir wollen ein System liefern, das einfach funktioniert", sagte Tomasz Kunicki, Gründer und CEO von AdRem Software. "Wir nehmen die IT-Überwachung aus der Taufe. NetCrunch 10 bietet mehr als 170 Überwachungspakete, bei denen es sich um Best-Practice-Überwachungseinstellungen handelt. Wir können mit Stolz sagen, dass wir die größte MIB-Datenbank der Welt haben, die mehr als 8.500 MIBs umfasst, die vorkompiliert und einsatzbereit sind. Sie können in wenigen Minuten betriebsbereit sein und Ihr Netzwerk von NetCrunch überwachen lassen. Und das war unser Ziel. "

UBM GmbH Austria
Dorfstraße 92
A-6364 Brixen im Thale
austria@ubm-global.com
Tel: +43 (0) 5334 30100
Fax: +43 (0) 5334 30200

UBM GmbH Germany
Siemensstrasse 24
D-85716 Unterschleissheim
germany@ubm-global.com
Tel: +49 (0) 89 3215 2810
Fax: +49 (0) 89 3215 2811

UBM GmbH Switzerland
Friedeggstrasse 13
CH-3400 Burgdorf
switzerland@ubm-global.com
Tel: +41 (0) 34 427 1065
Fax: +41 (0) 34 427 1066